



ただみ・ブナと川のミュージアム

<http://www.tadami-buna.jp/>



ブナって
どんな木なの？

雪食地形って
どんな地形？

モザイク植生
ってなに？

ただみ・ブナと川のミュージアムでは、特色ある只見町の自然と文化を紹介しています。
「ブナ林へ行く前にちょっとブナのことを知りたいな!」という人に、おすすめです。

開館時間：午前9時～午後5時（最終受付は午後4時まで）

休館日：火曜日（祝祭日の場合は翌平日）、年末年始

入館料：高校生以上300円（250円）、小中学生200円（150円）

未就学児、障害者手帳をお持ちの方は無料 ※（ ）内は20名以上の団体割引

ブナセンター友の会

ブナセンター友の会に入会されると、会員証の提示で何度でも無料でご利用できます（年会費1,000円）。また、企画展やイベントなどの催し物の情報提供や「ブナセンターだより」の送付など、さまざまな特典があります。いつでもご入会いただけます。



ミュージアムのエントランス・ホール

只見町で撮影されたブナの巨木のスクリーンが迎えてくれます。季節ごとに只見町の風景や花などの写真を展示しているほか、動物の頭骨や毛皮を展示しています。



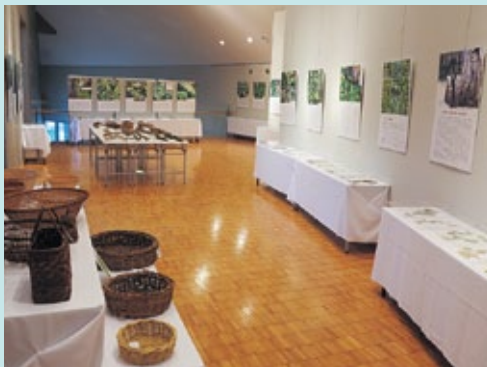
ブナ林と川の織りなす生態系を紹介

ブナの巨木を中心に、只見町の自然をジオラマで再現しています。イワナが泳ぐ大きな水槽や、只見町に生息している動物の剥製や材幹標本などを展示しています。



自然と共にあった暮らしと特色ある民具

スロープを登ると、只見町で使われてきた山樵用具・漁撈用具などの民具の展示と、ダム開発による地域の変貌の様子を紹介しています。



只見の自然を紹介する企画展示

2階の展示場では、年4回の企画展を開催しています。企画展の内容により、写真入りの解説パネルをメインに、標本や民具等の実物展示を行っています。

館内のご案内



無料休憩室では、セルフサービスのコーヒーや紅茶を用意してあります。



只見の生き物を紹介する標本展示

1階ホールでは、只見町で見られる魚類や、両生類、は虫類等の標本のほか、冬虫夏草や鉱物の展示を行っています。



ただみ・ブナと川のミュージアム

〒968-0421 福島県南会津郡只見町大字只見字町下2590番地
TEL.0241-72-8355 E-mail : info-buna@amail.plala.or.jp

ACCESS 只見駅より1.3km(徒歩25分・タクシー 770円)
只見駅よりレンタサイクルもご利用できます(1日100円)。

