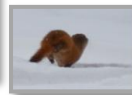
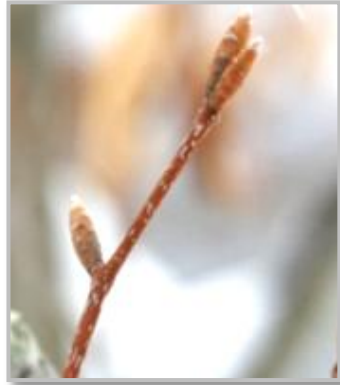


ただみ・ブナと川のミュージアム 「冬の自然観察会」

かんじきを履いて樹木の冬芽や動物の痕跡を観察します。



日時 2018年2月10日(土)、11日(日) 11:30~12:30
10分前までにミュージアムへ直接お越しください

集合 ただみ・ブナと川のミュージアム入口

巡回シャトルバス利用の際は、「ただみ・ブナと川のミュージアム下車」とお伝えください

観察地 水の郷只見川公園

参加費 高校生以上400円 小・中学生300円

定員 20名(当日受付・先着順)

暖かく濡れにくい服装、靴でお越しください
(長靴、かんじきの貸出をします。先着順)

※悪天候の場合には中止することがあります。

